

Contexte

Fin 2023, la **Fabrique à Initiatives** portée par **Inter-Made** est soutenue par la **Ville de Marseille** dans le cadre de son **plan de redynamisation des noyaux villageois** sur une action d'accompagnement à l'émergence d'un **commerce de proximité à la Belle de Mai** (3ème arrondissement de Marseille).

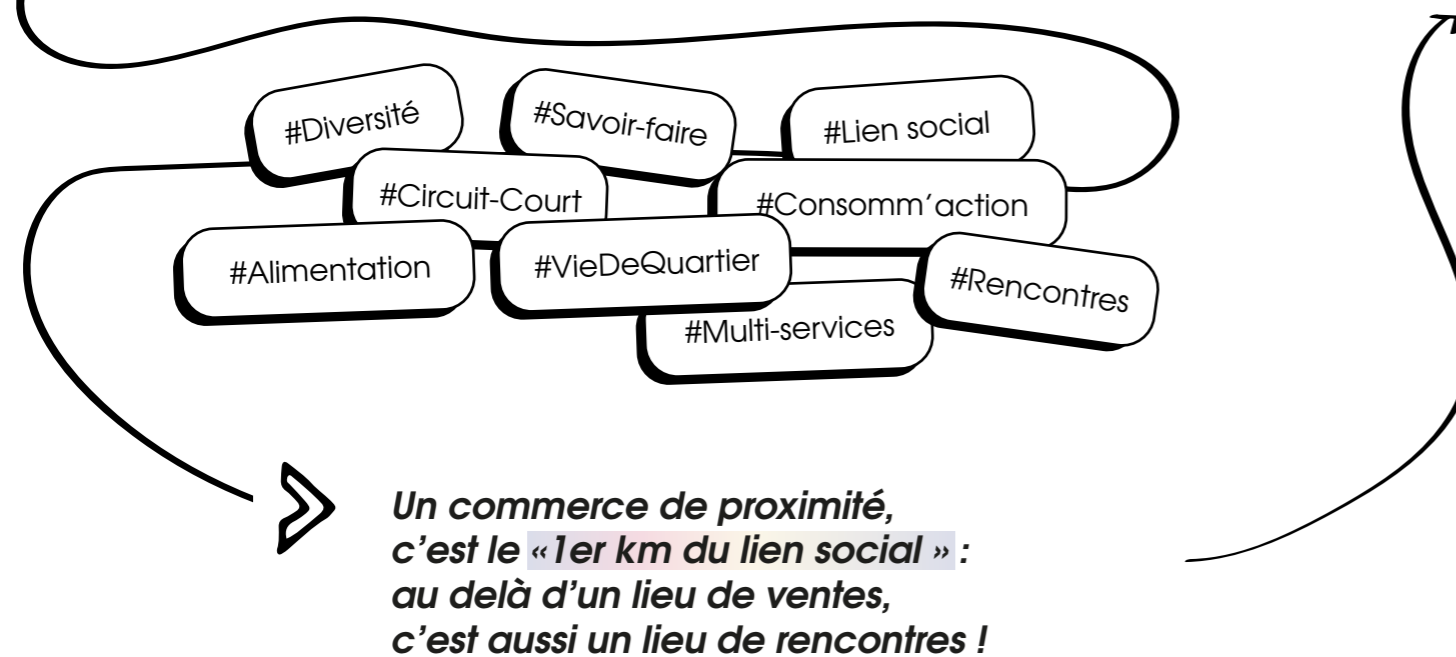
En ce sens, les **opérateurs locaux et habitant.e.s du quartier** ont été conviés à venir contribuer aux bases du projet. Il s'agissait pour eux d'**imaginer les activités de l'Economie Sociale et Solidaire** qui pourraient venir s'implanter dans un local proche de la place Cadenat.

Méthode

Atelier idéation - 1h

Réflexion en sous-groupes : **imaginez la 1ère page d'un journal fictif «La Gazette de la Belle de Mai», paru en 2043 !** Les participant.es ont planché sur 4 idées de « commerces ou services de proximité » utiles au quartier, dans un futur pas si alternatif !

Réinventer les commerces de proximité de Belle de Mai ?*



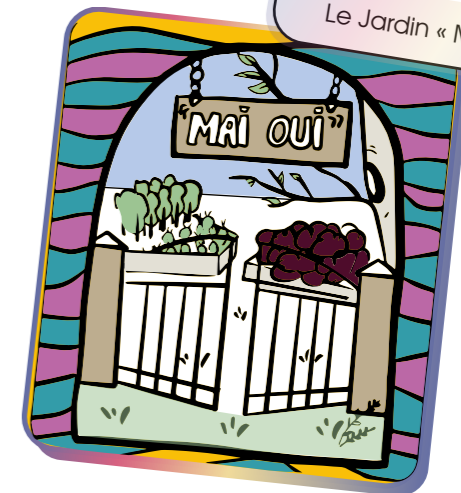
Imaginer le quartier Belle de Mai

La Fabrique de quartier



Un pôle alimentaire qui coopère avec les **commerçant.es locaux et les nouveaux lieux de formation** (Tiers-Lieux) pour appuyer la création d'activités « nourricières » utiles au quartier.

Le Jardin « Mai oui ! »



Un **espace vert & un espace de vie** où l'on trouve une école, une maison de retraite, un espace de formations tournée vers les métiers du végétal ainsi qu'un potager partagé.

La Pépinière de quartier



Les **énergies et les idées des associations locales / collectifs citoyens**, alliées à des savoir-faire techniques (Espaces Verts de la Ville, écologues, etc.) **ont permis de transformer la place Cadenat en pépinière de quartier.**

Le Campus des Métiers



Un lieu de **renouvellement des pratiques d'apprentissages**, tourné vers l'artisanat et les "nouveaux métiers de la transition".

Pour conclure...

L'un de ces quatre scénarios d'activités vous stimule ? Vous souhaitez participer à la concrétisation de l'une de ces idées ? Contactez-nous ! lafabrique@inter-made.org

*Partage des participant.es sur leurs représentations autour du terme « Commerce de proximité »